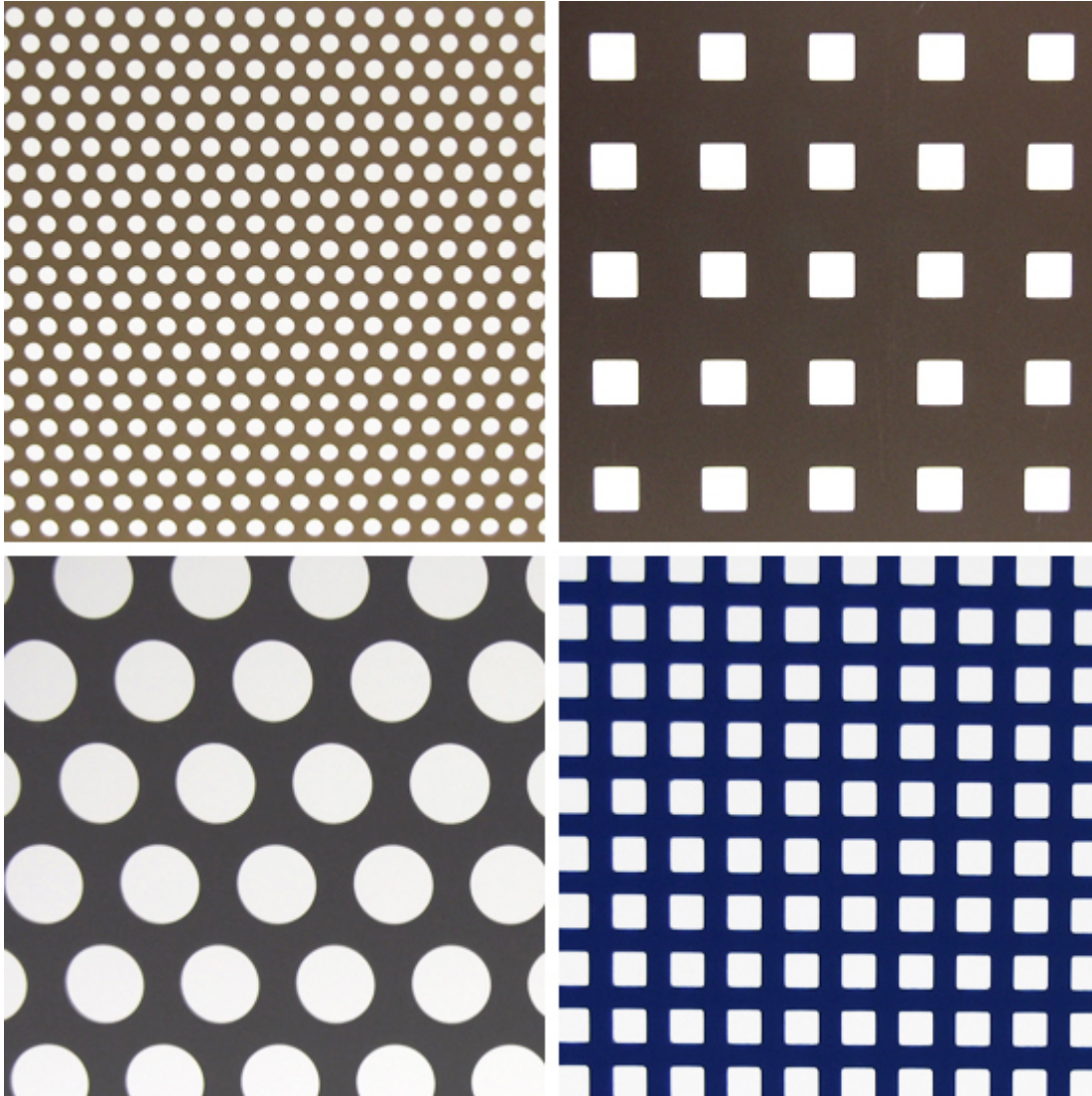


SCHWEIZER BAUMUSTER-CENTRALE ZÜRICH

MUSTERBRIEF OKTOBER 2013

Sehr geehrte Damen und Herren, liebe Freunde der SBC.2

BEIM RUNDGANG ENTDECKT

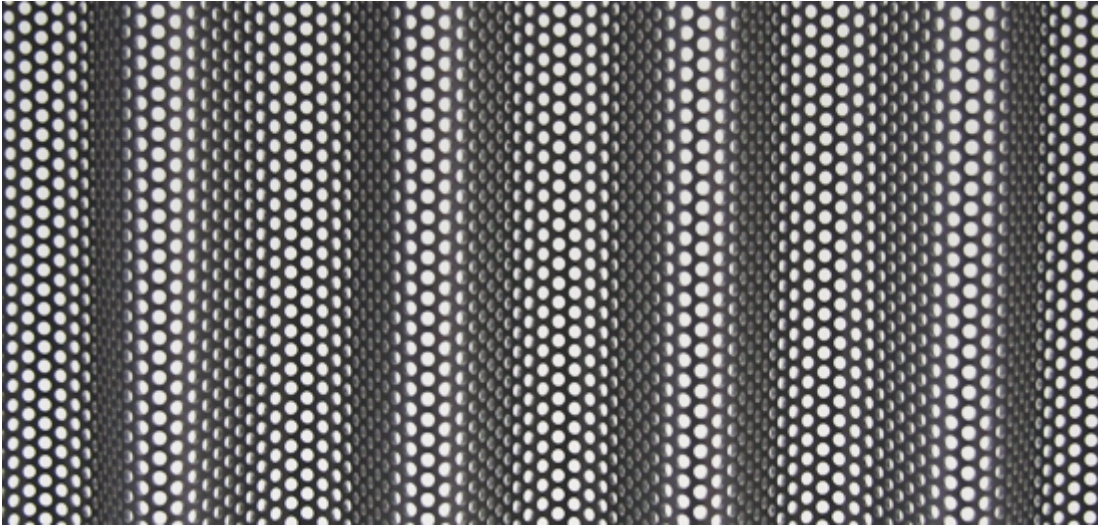


TECmetall.ch Ihr Partner für das Perforieren und Umformen von Blechen nach Mass.

Robert Blarer führt seine Einzelirma seit über 10 Jahren. Der gelernte Maschinenmechaniker hat sich auf Metallprodukte nach Mass für die Industrie und Architektur spezialisiert. Zusammen mit seinen leistungsfähigen und modernen Lieferwerken aus Deutschland und mit viel Innovationsgeist, Kreativität und technischer Kompetenz setzt er die Ideen seiner Kunden um und begeistert mit Lösungen nach Mass, bei Serienprodukten und Spezialanfertigungen.

Der Fokus von TECmetall.ch liegt im Perforieren und Umformen von Blechen zu strukturierten oder transluzenten Bekleidungen für Fassaden, Sonnenschutz, Geländer, Treppen und Bodenroste oder dekorative Elemente, Akustikbleche und Gitter im Innenausbau. Eine kleine Auswahl befindet sich seit diesem Sommer in der SBCZ Schweizer Baumuster-Centrale Zürich.

Mit den Marken wellTEC®, planTEC®, colTEC®, SonoPerf® und Velaro® wird eine breite Produktpalette an individuell angefertigten Lösungen aus Metall angeboten. Ganz gleich ob mit Wellen-, Trapez- oder Zickzackprofilen, Prägeblechen, Standard- und Sonderlochblechen, mikroperforierten Akustikblechen bis hin zur Bildperforation und einem kompletten Programm an Säulenverkleidungen, lassen sich unterschiedliche Formen und Oberflächen realisieren. Diese Produkte werden in allen Sorten von Stahl, Edelstahl, Aluminium, Kupfer, Titan und Zink angeboten.



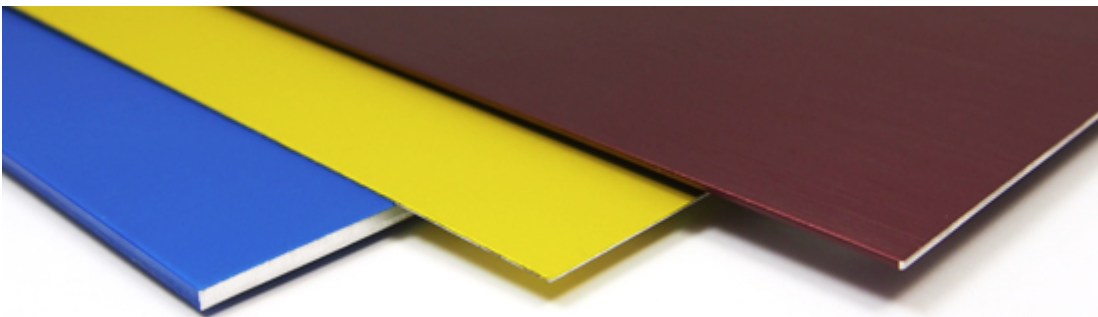
Die individuelle Produktion von Lochblechen gehört seit vielen Jahren zum Kerngeschäft von TECmetall.ch. Speziell für Architekten und ihre Bauherrschaften wurde ein für dieses Produkt wohl einzigartiger Musterservice ins Leben gerufen. Hunderte von 1:1-Lochbilder als PDF-Download, sowie ein Bestellservice für originale Lochblechmuster im A4 Format unterstützen Entscheidungsträger bei der Wahl des optimalen Design und Transparenzgrades.

Robert Blarer entwickelt derzeit Geländerfüllungen aus Lochblech, welche ebenfalls in der SBCZ zu sehen sein werden und steht Architekten, Planenden und Ausführenden im Innen- und Aussenausbau für Beratungen und Produktentwicklungen vor Ort zur Verfügung.



BWB-Gruppe für die Behandlung der Oberfläche.

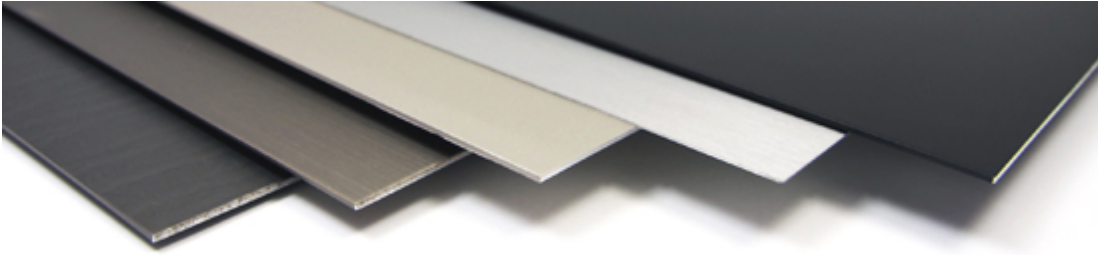
Die **BWB-Gruppe** für Oberflächentechnik ist eine unternehmergeführte Betriebsgruppe. Die Firma wurde im Jahre 1989 gegründet, mit den Betrieben BWB-Betschart AG in Stans-Oberdorf und BWB-Altenrhein AG in Altenrhein. Zwischen 1995 und 2011 erfolgten verschiedene Zukäufe, Anodisierwerke zur Oberflächenveredelung für architektonische Anwendungen. BWB sind die Anfangsbuchstaben der Inhaberfamilien Betschart und Wunderlin, das zweite B gehörte ursprünglich einem Investor.



Die BWB-Gruppe bietet eine vielseitige Palette an Verfahren für Oberflächenveredelungen von Metallen Aluminiumlegierungen. Dazu zählen elektrolytische und chemische und galvanische Oberflächenbehandlungen wie Anodisieren (Eloxieren) oder Hartanodisieren (Harteloxieren) und Färben für Architektur- und Designprojekte. Seit diesem Sommer sind ausgewählte Beispiele in der SBCZ Schweizer Baumuster-Centrale Zürich «Be-Greifbar» ausgestellt.

Massgefertigte Lösungen aus Aluminium.

1889 entwickelte Carl Josef Bayer das nach ihm benannte Bayer-Verfahren zur Aluminiumherstellung. Aluminium wird noch heute nach diesem Prinzip grosstechnisch hergestellt. Individuelle Lösungen erfordern ein breit gefasstes Verständnis für Material, Technik und Dienstleistung. Die BWB-Anodisationsverfahren (Eloxierung) verbinden die Vorteile der anodisch erzeugten Aluminiumoxidschicht mit den ästhetischen Vorzügen des farbigen Aluminiums in Architektur und Design. Damit erhalten Sie Korrosionsbeständigkeit, Farbbeständigkeit und Lichtechtheit.



Eine umfassende Beurteilung der Aspekte Ökonomie und Ökologie spricht für die Verwendung von anodisiertem Aluminium als Werkstoff in der Architektur. Emissionsarme Färbetechniken, der hohe Grad der Rezyklierbarkeit und die sehr hohe Wertbeständigkeit zeichnen anodisiertes Aluminium ebenfalls aus.

Andere Metalle.

Die unterschiedlichsten Werkstoffe für Fassadenbauteile werden durch eine Oberflächen-Behandlung veredelt. BWB hilft als Partner der Architekten schon in der Planungsphase effiziente, funktionsgerechte und wettbewerbsfähige Produkte zu erarbeiten. Sei es in Aluminium, Magnesium, Chromnickelstahl, Stahl, Gusswerkstoffe, Titan, Buntmetalle (Kupfer, Messing, Bronze und Neusilber), findet BWB für verschiedene Werkstoffqualitäten die beste Lösung.



DBERFLÄCHENTECHNIK

BUCHTIPP : «30 Years of Swiss Typographic Discourse in the Typografische Monatsblätter»



[Typografische Monatsblätter](#) ist eine der wichtigsten Fachzeitschriften, um das Phänomen der «Schweizer Grafik» einem internationalen Publikum erfolgreich zugänglich zu machen. Sie wurde 1933 gegründet und bezeugt seitdem bedeutende Momente in der Geschichte der Typografie und des Grafikdesigns. 30 Years of Swiss Typographic Discourse in the Typografische Monatsblätter untersucht die Zeitschrift in den Jahren 1960–1990, einer Umbruchphase, in der Typografie und Grafikdesign von vielen Faktoren wie beispielsweise Technologie, sozio-politischen Strömungen und ästhetischen Ideologien tiefgreifend beeinflusst und verändert wurden. Zusätzlich enthält die Publikation eine grosse Anzahl von Arbeiten bekannter und weniger bekannter Gestalter wie Emil Ruder, Helmut Schmid, Wolfgang Weingart, Hans-Rudolf Lutz, Jost Hochuli und vielen mehr.

21,5 × 31,5 cm, 276 Seiten, 472 Abbildungen, Hardcover (2013)

ISBN 978-3-03778-334-4, Englisch
EUR 50,00 / CHF 60,00

Lars Müller Publishers

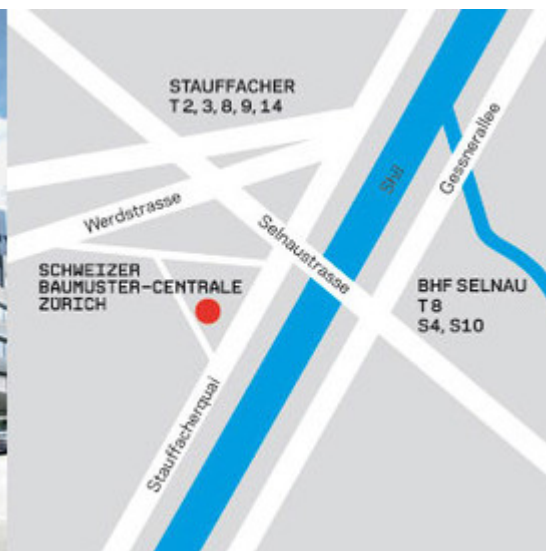
«SCHLANK BAUEN»
AUSSTELLUNG BIS 24. OKTOBER 2013



Jean Prouvé Originalteile, Leihgabe VITRA Design Museum, Hauptsponsor Frener+Reifer Fassadenbau

So finden Sie uns

WEBERHAUS liegt zwischen Stauffacherquai und Werd Hochhaus an der Weberstrasse. Nahe beim Stauffacherplatz, Haltestelle Werd, Haus Konstruktiv, SIA-Hochhaus und neuer Börse beim Bahnhof Selnau. Wir sind erreichbar mit den Bahnlinien S4 und S10 ab HB Zürich, Tramlinien 2, 3, 8, 9 und 14. Nahe Bahnhof Wiedikon sind wir erreichbar mit der S2, S8, S21 und S24, Bus 76, Postbusse 215, 245 und 350. Nur einige Gehminuten vom [Parkhaus Stauffachertor](#) entfernt.



Weberhaus, Weberstrasse 4, 8004 Zürich

Öffnungszeiten:

Mo. - Fr. von 9-17.30 Uhr
Donnerstags bis 20 Uhr



Wenn Sie unsere Informationen nicht mehr empfangen möchten, können Sie sich [hier](#) austragen.